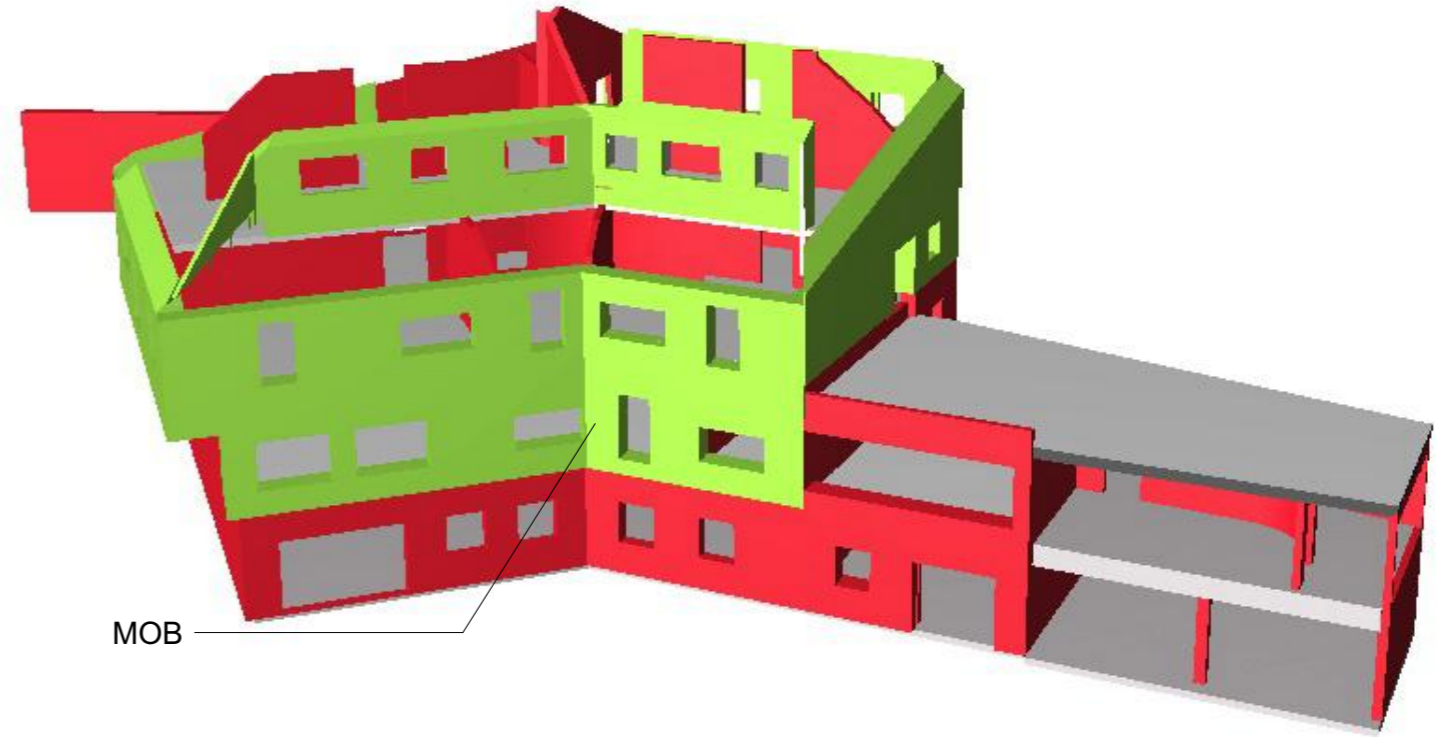


Structure Béton



MOB



Charpente bois

Construction d'un Foyer de Vie et d'Accueil
L'âtre de la vallée - Conseil général du Haut-Rhin

Ateliers d-Form
20 rue de Munster
68 230 Soultzbach les Bains

Charpente

Indice:
0

Echelle : 1:71,43

Date: 04/08/14

PRO

Plan n°: 12.1



Conseil Général



Haut-Rhin